



# CATÁLOGO DE EQUIPAMENTOS

LOCAÇÃO DE EQUIPAMENTOS

*Elétrica/Instrumentação*

**MARTEL**

**FLUKE**  
Calibration

**Druck**

**beames**

**ORMIL**  
Especialistas em Instrumentação

[www.ormil.com.br](http://www.ormil.com.br)

# Faça a escolha certa, contrate uma empresa que oferece serviços e produtos de qualidade!

Somos uma empresa especialista neste segmento. Atuamos há mais de 25 anos no mercado, atendemos clientes em todo o Brasil, com 100% de satisfação e queremos ajudar você também.

- ✓ Variedade de produtos e serviços e uma linha completa para atender a sua necessidade.
- ✓ Suporte via WhatsApp ou E-mail. Fique a vontade para tirar suas dúvidas.
- ✓ Melhor custo-benefício do setor, peça já seu orçamento sem compromisso e compare.
- ✓ Orçamento detalhado com todas as especificações e descrições que você precisa saber antes de tomar uma decisão.

# EQUIPAMENTOS



## Osciloscópio

- FLUKE 124 – 40MHZ



## Calibrador de processo

- FLUKE 744
- FLUKE 743B
- FLUKE 741B
- BETA MARTEL – MASTER CALL 990
- DRUCK – UNOMAT TRXII
- DRUCK 820
- DRUCK 830
- PIECAL EVOLUTION 820



## Calibrador de processo Multifunção

- FLUKE 726
- FLUKE 725
- BETA MARTEL MC1200
- BEAMEX MC5
- DRUCK 880



## Calibrador de Temperatura

- FLUKE 724
- BETA MARTEL – PT 8001 – TERMOPARES / RTDS



# EQUIPAMENTOS



## Bloco Seco / Forno

- FLUKE9 143 – 350 C°
- ISOTECH- PEGASUS – 600C°
- AMETECH – JPFRA 601 – 600C°
- HART SCIENTIFIC 9140 – 350C°
- HART SCIENTIFIC 9100 – 300C°
- OMEGA – CL1000 – 300C°



## Comunicador Hart

- EMERSON 475
- EMERSON 375
- MERIAN – MFC 4100



## Calibrador de pressão com bomba automática

- FLUKE 719 – 30G/30PSI
- FLUKE 719 -100G/100PSI
- BETA MARTEL 330- 30 PSI



## Calibrador de pressão com bomba manual

- FLUKE 718 – 1G / 1PSI
- FLUKE 718 – 30G / 30PSI
- FLUKE 718 – 100G / 100PS
- FLUKE 718 – 300G / 300PSI
- TEK KNOW – SCAN SENSE PC 705 ( 10.000 PSIG1)



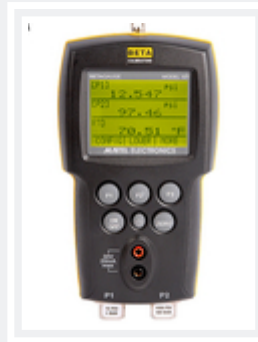


# EQUIPAMENTOS



## Calibrador de pressão

- FLUKE 717 – 30G/30PSI
- FLUKE 717 – 100G/100PSI
- FLUKE 717 – 300G/300PSI
- FLUKE 717 – 500G/500PSI
- BETA MARTEL 311 -30PSI
- BETA MARTEL 311 – 5PSI
- BETA MARTEL 321 – 15/1500PSI
- BETA MARTEL – 320-0,0 a 10, 0,0 a 300 e 0,0 a 3.000 PSI
- DRUCK DPI740 / ABSOLUTO
- DRUCK DPI320 – 1.000 PSIG ( CILINDRO DE GÁS INTERNO )
- DRUCK –IDOS PC6 - (-1 ) A 35 PSI
- DRUCK –IDOS PC6 – 0 A 350 PSI
- SI PRESSURE PC6 – 0,0 A 100 BAR



## Modulo de pressão

- FLUKE 700P ( ATÉ 5000 PSIG )
- DRUCK – IDOS ( 30; 50; 100; 10.000 PSIG )



# EQUIPAMENTOS



## Manômetro

- CRYSTAL – XP2 (15; 30; 100, 300; 1.000; 1.500; 2.000; 3.000; 5.000; 10.000 PSIG )
- FLUKE 700G (5.000;10.000 PSIG)
- BETA MARTEL –PI-PRO ( 100;2.000; 3.000; 10.000 PSIG)
- DRUCK – DPI104 ( 30;1.000 PSIG)
- ASHCROFT ( 60; 500 PSIG)
- TRANSCAT (100; 5.000 PSIG)
- MERIAM – SMART MANOMETER M2 – ( 30; 300 PSID)
- MERIAM – SMART MANOMETER M2 – 100 “H2O



## Bombas

- BOMBAS MANUAIS PNEUMÁTICAS ( 600 PSIG )
- BOMBAS MANUAIS PNEUMÁTICAS DE BAIXA PRESSÃO ( 45PSIG )
- BOMBAS MANUAIS HIDRÁULICAS DE ALTA PRESSÃO ( 10.000 PSIG )
- BOMBAS HIDRÁULICAS DE BANCADA/TIMONEIRO ( 10.000 PSIG )



# EQUIPAMENTOS



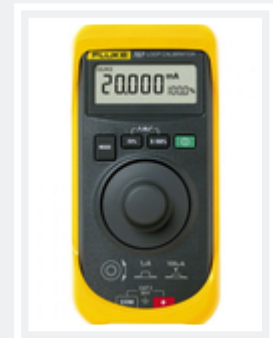
## Calibrador de Voltagem e corrente mA

- FUKU 715 ( VOLTS E mA)
- ALTEK 434 – 4.0 A 20.0 mA)



## Calibrador de Loop:

- FLUKE 705 – 4.0 A 20.0 mA
- FLUKE 707 – 4.0 A 20.0 Ma
- BETA MARTEL LC100 – 4.0 A 20.0 Ma
- DRUCK – 802
- DRUCK – 832
- OMEGA CL 530 - 4.0 A 20.0 Ma



## Calibrador de temperatura (termopares )

- FLUKE 714



## Calibrador de RTD

- FLUKE 712 ( RDTS)
- ALTEK 311A
- PIECAL 211 – RTDS
- DRUCK 811 - RTDS

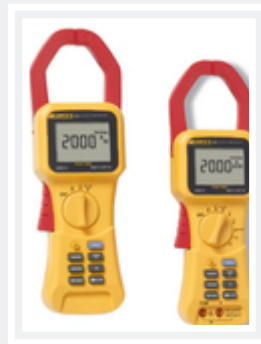


# EQUIPAMENTOS



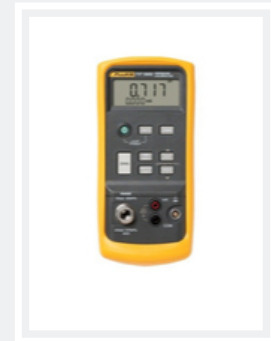
## Alicate Amperímetro

- FLUKE 353 – AC/DC
- FLUKE 337- AC
- FLUKE 335 – AC
- FLUKE 334 - AC
- FLUKE 322 - AC
- FLUKE I410 – AC/DC
- FLUKE I400 – AC/DC
- UNI T – UT233 500A



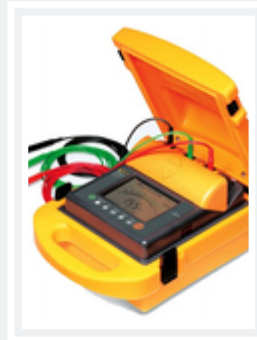
## Alicate amperímetro para corrente de processo

- FLUKE 717 ( 4.0 a 20.0 mA)



## Megohmetro

- FLUKE 1520 – 1KV
- FLUKE 1550 – 5KV
- FLUKE 1550B – 5 KV



## Air meter/ Air Flow meter

- FLUKE 975
- FLUKE 922



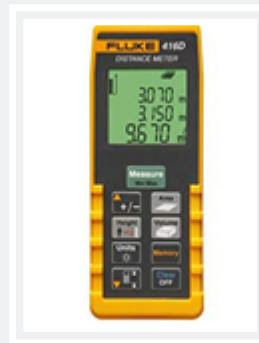
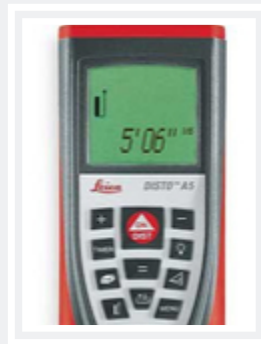


# EQUIPAMENTOS



## Trena Elétrica Laser

- FLUKE 416D
- LEICA A5 / 200M
- LEICA A6 / 200M



## Termômetro digital

- FLUKE 52II
- FLUKE 576 ( - 30 A 900 C° )
- FLUKE 561
- RAYTECH – MX



## Thermo Higômetro

- FLUKE 1620A

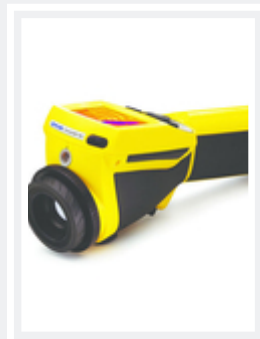


# EQUIPAMENTOS



## Diversos

- GERADOR DE FUNÇÃO/BK PRECISION- 20MHZ
- FONTE DE TENSÃO DC/BK PRECISION 9124 – 72V – 1,2A
- FONTE DE TENSÃO DC/BK PRECISION 1698 – 60V – 3,3<sup>a</sup>
- TESTE DE SENSOR DE VIBRAÇÃO – BENTLEY NEVADA –TK3-2E
- CENTRAL DE TESTE PARA CELULAS DE CARGA – CALOG CALIBRATION – 1-800
- THERMOVISOR FLUKE TI20 / 600C°
- THERMOVISOR FLIR B2 /550C°
- MEDIDOR DE TEMPERATURA E UMIDADE - FLUKE 971





ORMIL, SUA PARCEIRA  
CERTA PARA  
INSTRUMENTAÇÃO!

 [comercial@ormil.com.br](mailto:comercial@ormil.com.br)

[www.ormil.com.br](http://www.ormil.com.br)